

La Rentrée scolaire

2021/2022 en chiffres!



Restauration

327 300 repas / an

- Des menus intégrant **50%** de produits labellisés dont **20%** de bio et plus de produits régionaux
- Diversification des sources de protéines
(Objectif : retrait total des contenants plastique en 2022)

- 38** agents
- 14** restaurants
- 2** cuisines
- 2** menus végétariens / semaine
- 1** menu sans viande / jour
- 50** protocoles d'accueil individualisés / jour
- 15%** de bio / cycle de menus
- 35%** de produits locaux / cycle de menus
- 100%** des poissons issus de la pêche durable

Dotations de fonctionnement allouées aux écoles

106 840 €

dont **42 440 €** pour les écoles maternelles,
64 400 € pour les écoles élémentaires,
soit **40 € / élève**

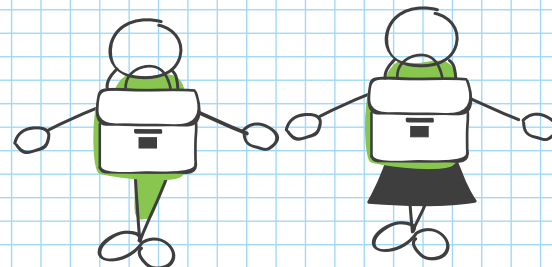
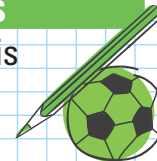


1 700 kits de rentrée scolaire



13 Structures périscolaires et extrascolaires

800 enfants accueillis
14 directeurs
65 animateurs



7 Écoles élémentaires

1 610 élèves
78 classes
dont **32** CP et CE1 dédoublées

7 Écoles maternelles

1 061 élèves
43 classes
38 Atsem (objectif : 1 Atsem / classe)

Dotation complémentaire allouée aux écoles

30 000 €

- Une dotation complémentaire de fonctionnement **3,80 € / élève**
- Une dotation forfaitaire de **800 €** par école sur appel à projet (lutte contre le gaspillage, création de jardin potager, protection et valorisation de l'environnement...)

